



Jak intenzivně mají ekonomové radit politikům?

Prof. Michal Mejstřík

PhDr. Petr Teplý

EEIP, a.s.

Institut ekonomických studií, Fakulta sociálních věd,
Univerzita Karlova v Praze

V. FINANČNÍ FÓRUM ZLATÉ KORUNY

TOP HOTEL, Praha

23. září 2009

Úvod

Jak postupovat v globální krizi?



Zdroj: The Economist

Snímek 2
www.eeip.cz

eeip a.s.

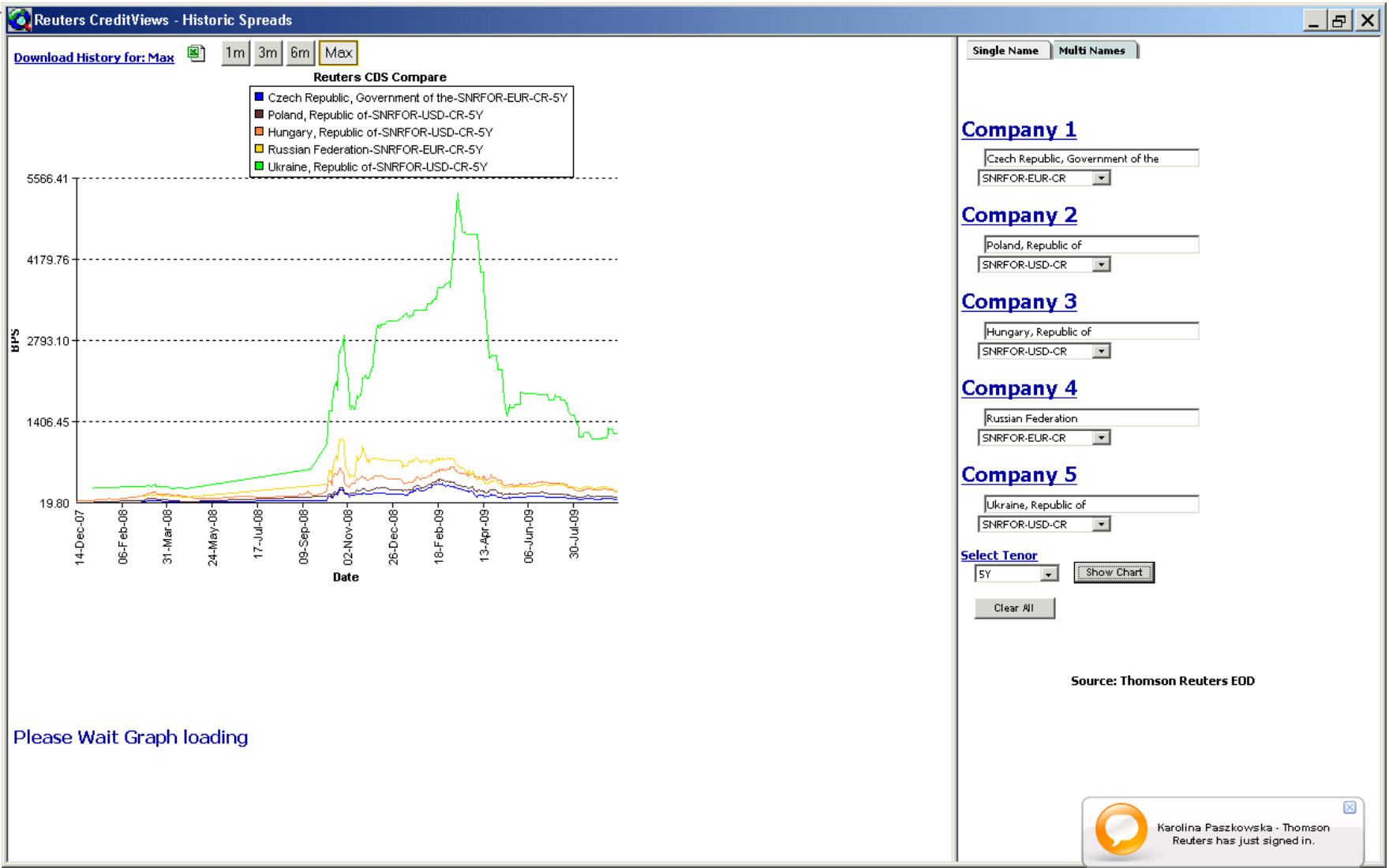
- **Ekonomové** mají nabízet politikům **různé varianty řešení problémů** –
 - **půdorys rozhodování**
(akceptovatelný finanční rámec, nové varianty politik – veřejné statky – letiště – peak-load pricing, elektronické mýto, půdorys- podíl stárnoucí populace, míra bohatství země, vybudovaná ? Infrastruktura)

- Důležitost principu **RIA** (hodnocení dopadů regulace) včetně analýzy nákladovosti tohoto procesu
- **Politici** si mají určitou variantu **vybrat** a následně před svými voliči **obhájit** ale **měli by se pohybovat v daném rámci**

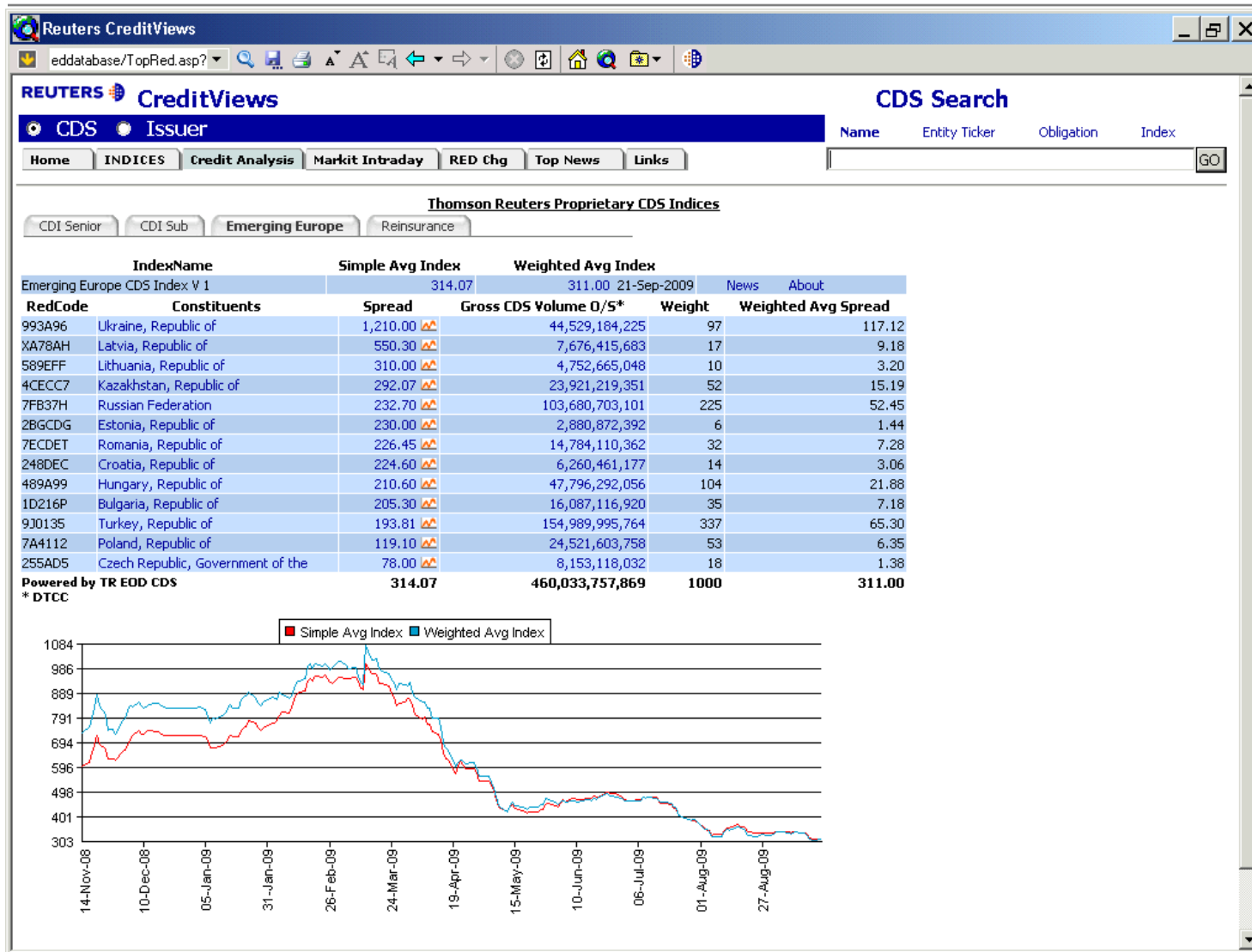
Informace o NERV

- **NERV** = Národní ekonomická rada vlády
poradní a konzultační orgán vlády ČR pro
oblast ekonomiky a hospodářství
- Funkčnost leden – září 2009
- 10 expertů
- Výstupy:
 1. Návrhy krátkodobých opatření (hlavně
exekutivních)
 2. Závěrečná zpráva ze září 2009
dlouhodobější úvahy (www.vlada.cz)

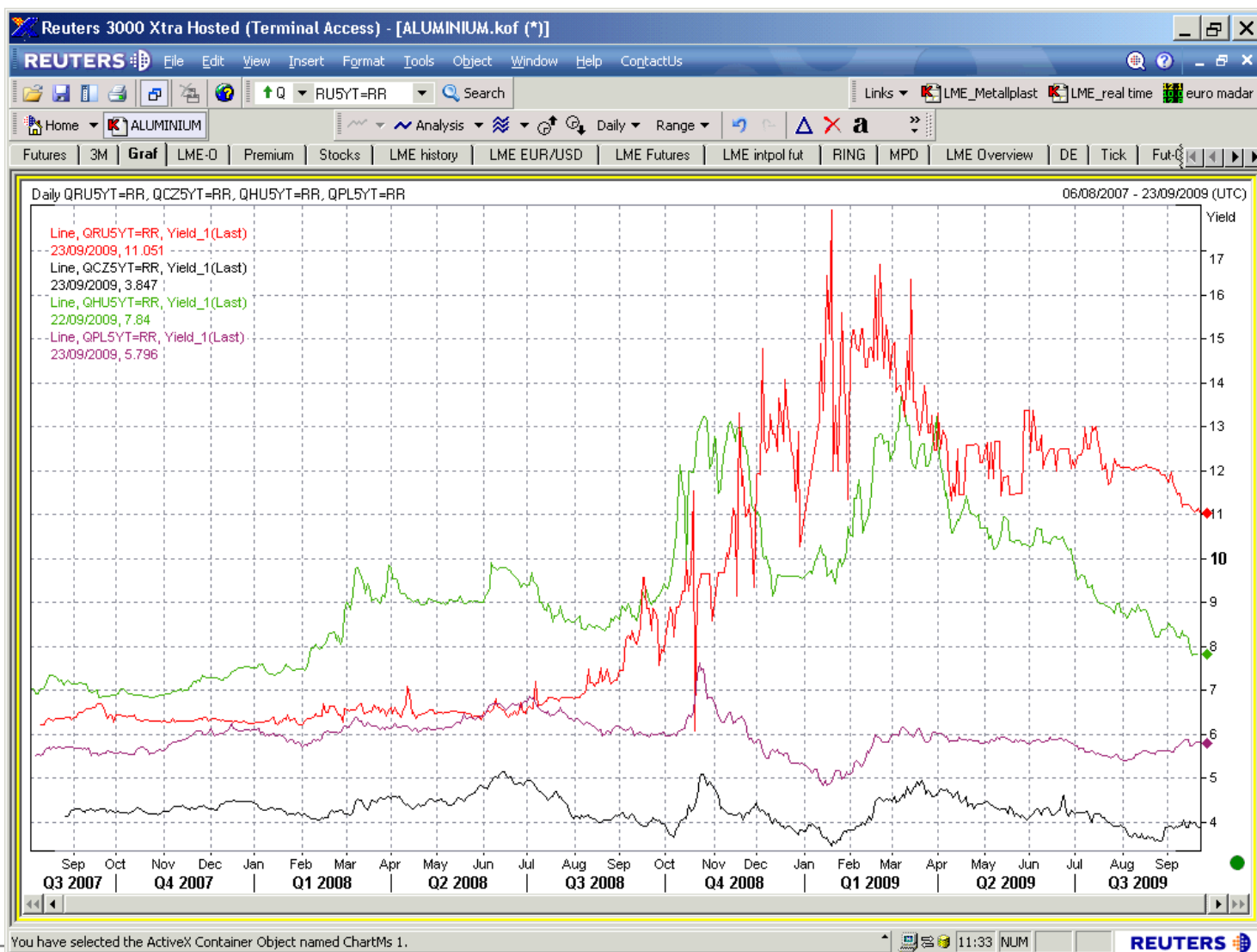
Dluh a jeho náklady: CDS



Dluh a jeho náklady: CDS



Dluh a jeho náklady: Obligace



Protikrizová opatření I (vláda ČR)

OPATŘENÍ	Příjmy a výdaje VR ESA 95 (v mld. Kč)			Typ	Stimul v mld. Kč
	P_{VR}	V_{VR}	$(P-V)_{VR}$		
I. Realizovaná a schválená opatření					
1. Zapojení prostředků z rezervních fondů		-1.5	1.5		
2. Zvýšení garancí úvěrů malým a středním podnikům	-0.5		-0.5	SSM	3.0
3. Podpora podnikatelů v zemědělství		2.3	-2.3	SSM	13.8
4. Vázání provozních výdajů jednotlivých kapitol		-6.5	6.5		
5. Posílení Programu rozvoje venkova		0.3	-0.3	SSM	0.3
6. Investice do vědy a výzkumu nad rámec schváleného návrhu státního rozpočtu		0.3	-0.3	INVEST	0.3
7. Navýšení investic do dopravní infrastruktury		7.2	-7.2	INVEST	10.8
8. Navýšení platů zaměstnanců státního sektoru	0.4	2.7	-2.3	LMM	2.3
9. Navýšení výdajů na přímé platby - kofinancování		1.0	-1.0	SSM	1.0
10. Snížení sazby pojistného na nemocenské pojištění a státní politiku zaměstnanosti	-18.4		-18.4	PTCT	18.4
11. Snížení sazby daně z příjmů právnických osob	-6.0		-6.0	PTCT	6.0
12. Navýšení základního kapitálu ČEB			0.0	SSM	20.0
13. Zvýšení pojistného krytí EGAPu			0.0	SSM	0.0
14. Změna zákona o pojišťování vývozu se státní podporou			0.0	SSM	0.0
15. Podpora výzkumu a vývoje		1.9	-1.9	INVEST	1.9
16. Snížení záloh na daně z příjmů			0.0	TTCT	0.5
17. Čerpání zůstatků ZFZP zdravotních pojišťoven			0.0	SSM	20.0
Celkem I			-32.2		98.8
			0.85% HDP		2.6% HDP

Zdroj: Národní protikrizový plán

Snímek 9
www.eeip.cz



Protikrizová opatření II (NERV)

...snaha udržet fungující trhy, automatické stabilizátory veřejných financí a hlavně lidi v práci...

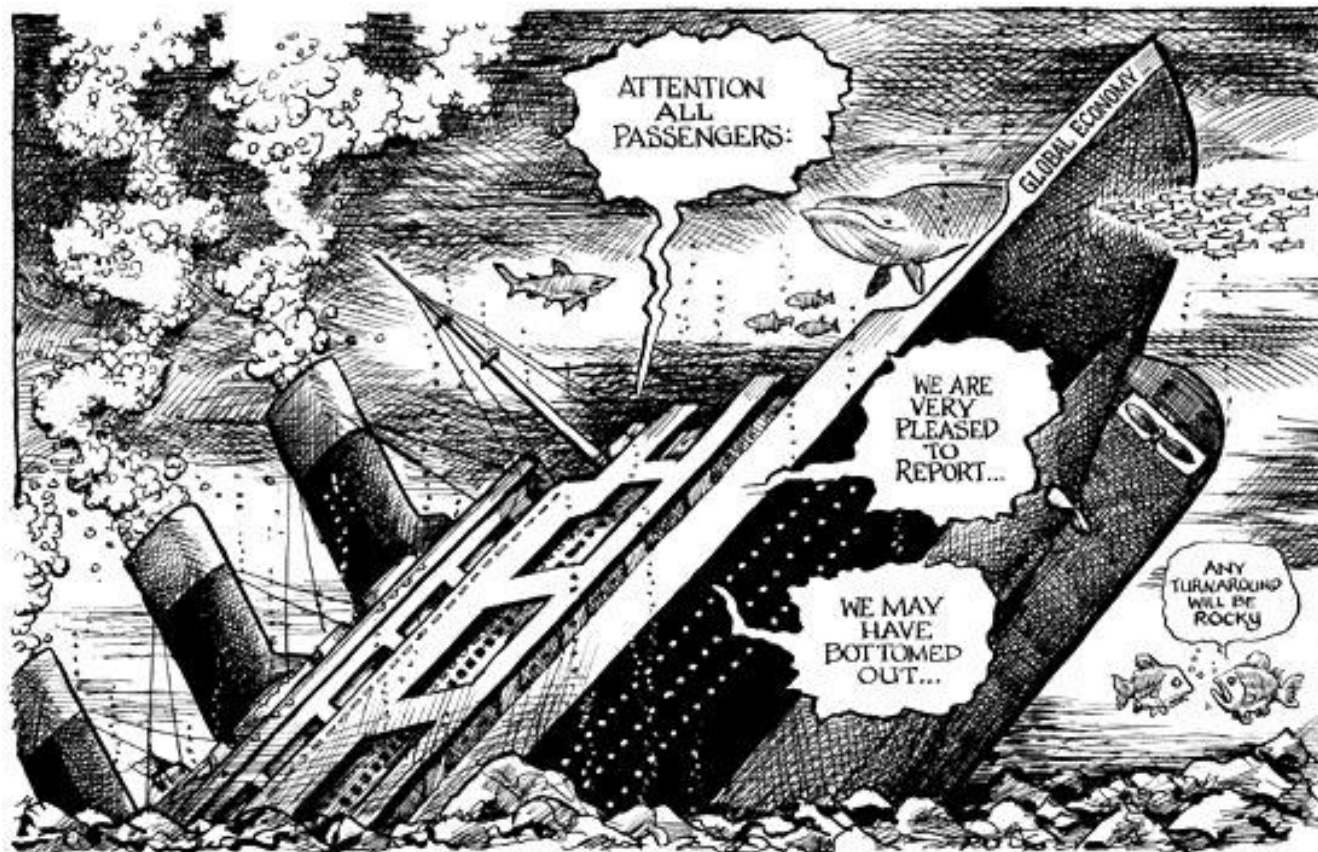
II. Navrhovaná opatření

1. Slevy pro zaměstnavatele na pojistném na sociální zabezpečení a příspěvku na státní politiku zaměstnanosti	-18.0	-18.0	LMM/TTCT	18.0
2. Zrychlení odpisů v 1. a 2. odpisové skupině	-9.4	-9.4	INVEST	9.4
3. Rozšíření uplatnění odpočtu DPH u osobních automobilů	-2.4	-2.4	INVEST	2.4
4. Garance a podpora úvěrů malých a středních podniků	2.1	-2.1	SSM	12.6
5. Dotační program na snižování energetické náročnosti budov	6.0	-6.0	SSM	27.0
6. Posílení dotačního programu PANEL	0.6	-0.6	SSM	2.7
7. Zvýšení výdajů na zajištění dopravní obslužnosti	2.0	-2.0	LMM	2.0
8. Opatření na podporu cash flow podnikové sféry (vratky DPH v případě elektronické komunikace, neuplatňování penále, splátkové kalendáře ČSSZ atd.)		0.0	TTCT	2.0
9. Využití Evropského sociálního fondu (ESF) pro rekvalifikace s refundací mzdových nákladů pro zaměstnavatele		0.0	LMM	3.0
10. Opatření v insolvenční		1.0	SSM	1.0
Celkem II		-41.5		80.1
		1.1% HDP		2.1% HDP

...a podpořit strukturální změny jako východisko do budoucna



- **Potřeba koordinace ekonomů a politiků pro překonání globální krize, nutnost sebereflexe?**



Kontakt – Prof. Michal Mejstřík

EEIP, a.s.

Národní 17

110 00 Praha 1

Česká Republika

Tel.: + 420 224 232 754

E-mail: michal.mejstrik@eeip.cz

www.eeip.cz



Institut ekonomických studií

Fakulta sociálních věd

Univerzita Karlova

Opletalova 26

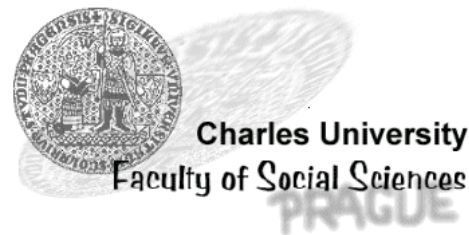
110 00 Praha 1

Česká Republika

Tel: +420 222 112 305

E-mail: mejstrik@ies.fsv.cuni.cz

<http://ies.fsv.cuni.cz>



Charles University
Faculty of Social Sciences