

PODPORA R&D V ČR



Petr Teplý

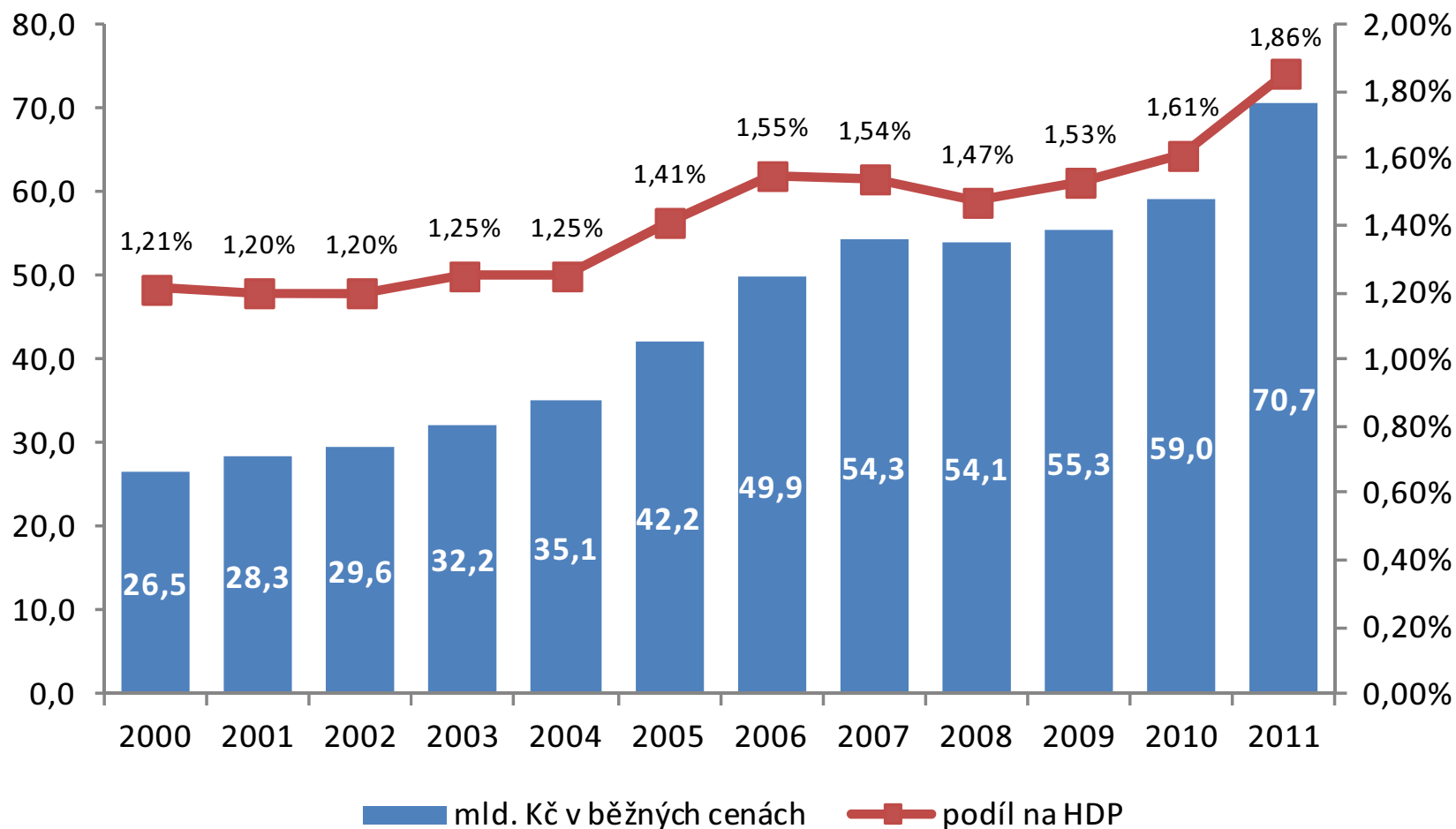
Institut ekonomických studií FSV UK

**Budoucnost podpory vědy a výzkumu v ČR aneb
jaké budou vysokoškoláci platit školné**

Institut ekonomických studií, FSV UK, Praha

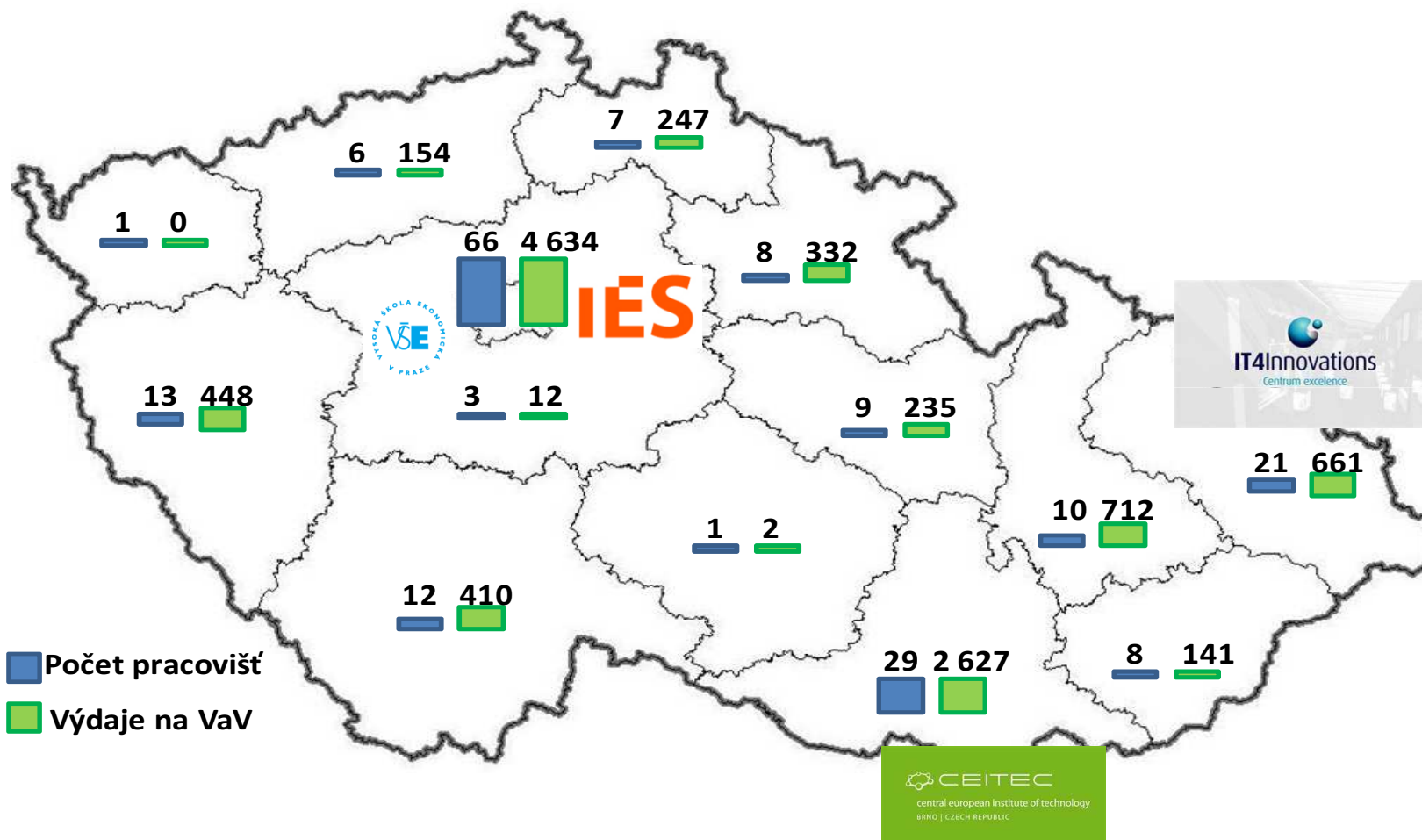
7. listopadu 2012

Celkové výdaje na výzkum a vývoj v ČR



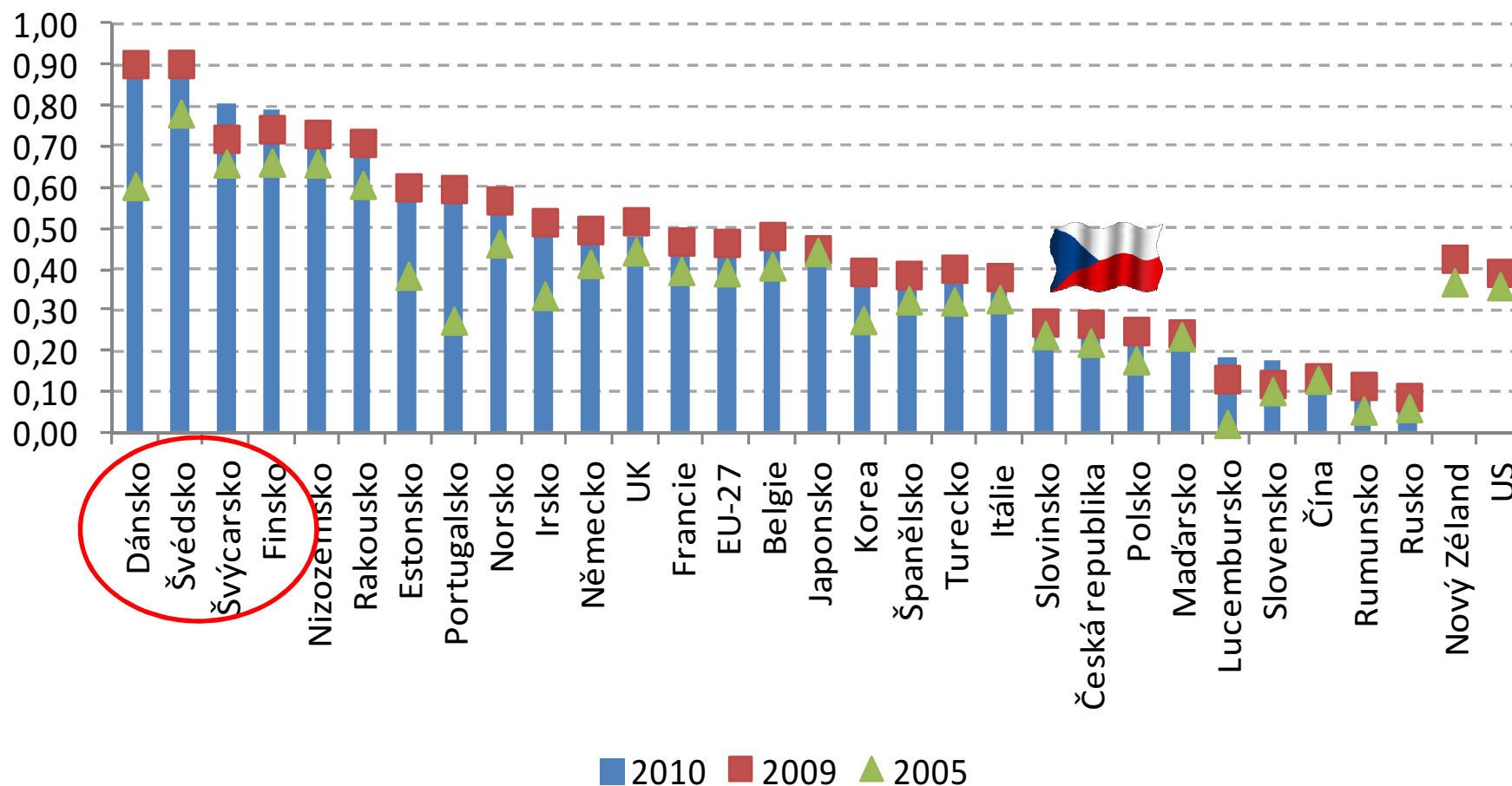
Zdroj: EEIP (2012): Hodnocení dopadů rozšíření možností odpočtu výdajů na vědu a výzkum v nákladech společnosti v návaznosti na změny, které po 1.1.2015 nastanou v zákoně o dani z příjmů, ČSÚ

Počet pracovišť a výdaje na VaV dle krajů ve vysokoškolském sektoru v 2011 (mil. Kč)



Zdroj: EEIP (2012): Hodnocení dopadů rozšíření možností odpočtu výdajů na vědu a výzkum v nákladech společnosti v návaznosti na změny, které po 1.1.2015 nastanou v zákoně o dani z příjmů

Výdaje na VaV uskutečněných ve vysokoškolském sektoru (HERD jako % HDP)



Zdroj: EEIP (2012): Hodnocení dopadů rozšíření možností odpočtu výdajů na vědu a výzkum v nákladech společnosti v návaznosti na změny, které po 1.1.2015 nastanou v zákoně o dani z příjmů

Proč vlády s chutí tak škrtají výdaje na školství a VaV?

A to nám zodpoví Uroboros...



UROBOROS pro regulaci + výdajů na VaV =
krátkozraké myšlení vede k dlouhodobým
negativním důsledkům

Tři léky pro české vysoké školství



1) Audit hospodaření vysokých škol (bič na „univerzitní absolutismus“)



2) Školné i v naturáliích

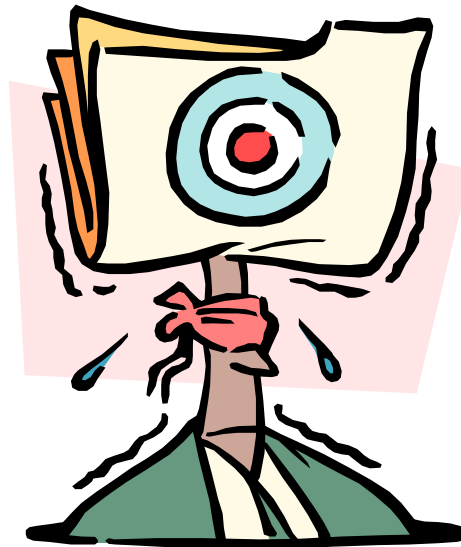


3) Intenzivnější VŠ spolupráce (jako domácí, tak mezinárodní)



Diskuse

Děkuji za pozornost.
Nějaké otázky?



Kontakt - PhDr. Petr Teplý, Ph.D.



Senior Lecturer
Institute of Economic Studies
Faculty of Social Sciences
Charles University
Opletalova 26
110 00 Prague
Czech Republic
Tel: +420 222 112 320
E-mail: teply@fsv.cuni.cz
<http://ies.fsv.cuni.cz>

IES

INSTITUTE OF ECONOMIC STUDIES
FACULTY OF SOCIAL SCIENCES
CHARLES UNIVERSITY IN PRAGUE